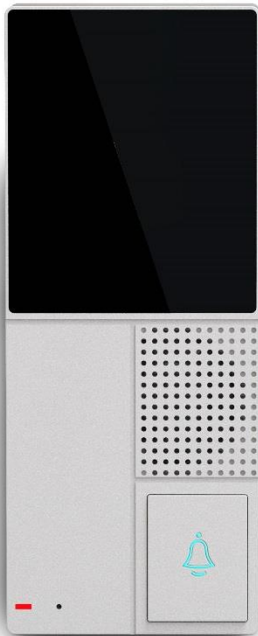


Telepítési és működési kézikönyv

Kétvezetékes kaputelefon rendszer

Modell: PIGEON



TARTALOMJEGYZÉK

Tulajdonságok.....	1
A csomag tartalma.....	1
Biztonsági előírások.....	1
A rendszer telepítése.....	2
Technikai jellemzők.....	4
Hibaelhárítás	4

Tulajdonságok

- Duplex kaputelefonként és belső intercom-ként is használható.
- Tiszta intercom hang zajok nélkül.
- A beszélgetési távolság kevesebb mint 150m.
- 2 kábel minden egység csatlakoztatásához.
- Elektronikus kapunyitás, - zárás funkció.
- A kültéri egység megfelel az IP44 vízálló szabványoknak.
- Opcióként három különböző hangzás.

A csomag tartalma



• Beltéri



• Kültéri



• 1 x Adapter



4 x Csavarok



• 4 x Szilikon sapka

Biztonsági előírások

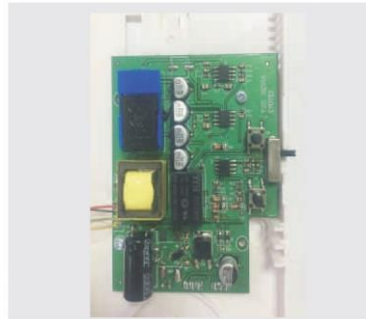
- Tartsa távol a beltéri egységet a magas hőmérséklettől, például a sütő közelében, vagy a közvetlen napfénytől, és a magas páratartalomtól, mint például a fürdőszoba vagy az üvegház.
- Ne helyezze mágneses mező és elektromos készülékek közelébe.
- Ne tegye ki közvetlen napsütésnek, helyezze a csapadéktól védett helyre.
- Ne tegye ki sem a beltéri, sem a kültéri egységet hirtelen ütéseknek vagy leesésnek.
- Soha ne kísérelje meg szétszerelni a készüléket, bízva a javítást szakemberre.
- Húzza ki a hálózati feszültségből, ha hosszabb ideig nem használja a készüléket.

Vigyázat

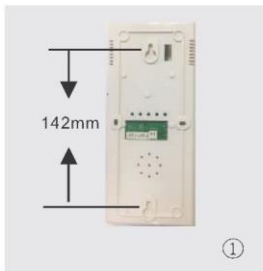
1. A meghibásodás elkerülése érdekében a készüléket az utasításnak megfelelően kell a falra rögzíteni.
2. A tápkábelt, akárcsak a szétkapcsolt eszközt könnyen lehet kezelni.

A rendszer telepítése

A. Beltéri egység



- ① A falra fúrja be a megfelelő lyukakat, a beltéri egység hátsó burkolatának távolsága szerint, helyezze be a kifűrt lyukakba a szilikon kupakokat, majd csavarja be a



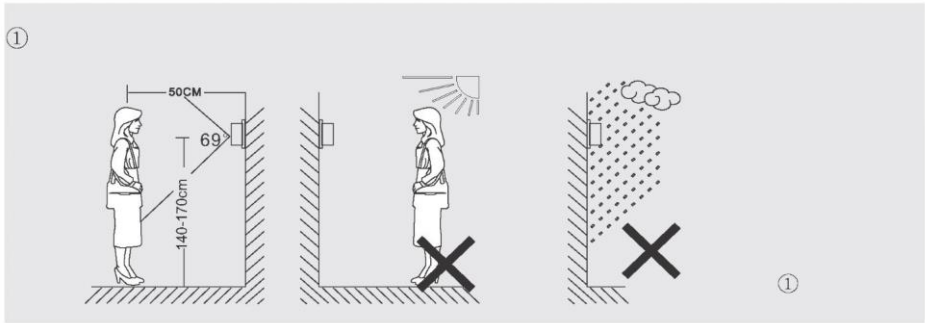
- ② Használjon $\text{RVV4} \times 0.3\text{mm}^2$ kábeleket. Csatlakoztassa a beltéri egység L1, L2 kábelcsatlakozóit a kültéri egység 1, 2 vezetékes kapcsaihoz.

A beltéri egység "LOCK +, GND" kábelcsatlakozói az elektromos zárhoz vannak csatlakoztatva RVV2X1.0mm^2 keresztül. Csatlakoztassa a tápkábel csatlakozóját a beltéri egység tápcsatlakozójához "☐" Kérjük, figyelje a csatlakozási diagrammot.

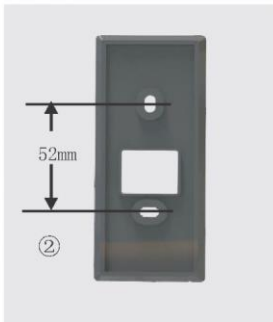
- ③ Helyezze a kagylót a falra.

- ④ Csatlakoztassa a tápegységet a váltakozó áramú csatlakozóaljzatokba, most már működik a rendszer.

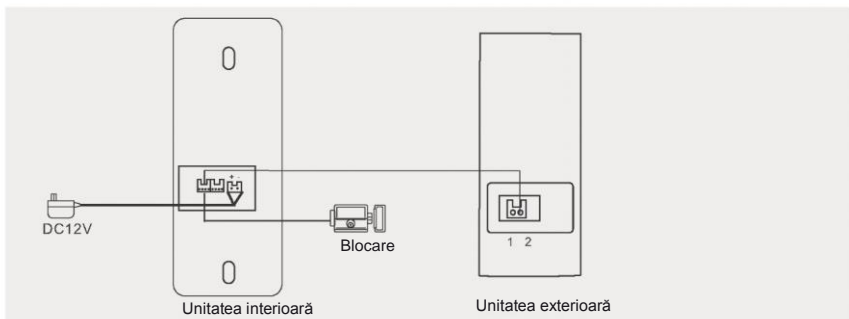
B. Kültéri egység (esővédő szerkezettel)



- ②. Fúrjon megfelelő lyukakat a falba, dugja be a csavaros lyukakat szilikon kupakkal. Rögzítse a csavarokkal az esővédőt a falra.
- ③. A vezetékes csatlakozás elvégzéséhez kövesse a csatlakozási diagramot.
- ④. Csavarokkal rögzítse a kültéri egységet az esővédő fedelére.



C. Csatlakozási diagramm



Technikai tulajdonságok

Bemeneti feszültség	AC100~240V 50/60Hz
Adapter kimenet	DC12V 1A
Energiafelhasználás	Statikus állapot <1 W Működés <2 W
Audió torzításmentes áramellátás	<20mW
Frekvenciaválasz	1K~5KHz
Üzemi hőmérséklet	-20°C ~+50°C
Relatív páratartalom	10%~90% RH
Külső méretek: mm (kültéri egység)	L115 x W47 x H30mm

Hibaelhárítás

Probléma	Megoldás
Nincs hang, vagy nehezen lehet hallani a látogatót	<ul style="list-style-type: none"> • Győződjön meg arról, hogy a kaputelefon kagyló csatlakoztatva van a belső egységhez. • Győződjön meg arról, hogy a kaputelefon csatlakoztatva van a készülék tápegységéhez, és a tápegység be van kapcsolva. • Győződjön meg arról, hogy a beltéri egység megfelelőképpen van csatlakoztatva a kültéri egységhez. És hogy a kábelek a helyes terminálhoz csatlakoznak-e. • Győződjön meg róla, hogy a beltéri egységek csatlakozóvezetékei megfelelően csatlakoznak a sorkapocsblokkhoz.
Az ajtó nem nyílik, amikor megnyomja az ajtónyitás gombot	<ul style="list-style-type: none"> • Megfelelően van-e huzalozva, és a kábelek megfelelőképpen vannak-e csatlakoztatva.



A használt elektromos és elektronikus készülékek speciális hulladék kategóriába tartoznak, begyűjtésük, tárolásuk és újrafeldolgozásuk fontos, ezáltal elkerülhetjük az üvegház hatást okozó gázok vagy nehézfémek által okozott környezeti szennyeződést, melyek ártalmasak az emberi egészségre és testi épségre. Ez okból kifolyalag kérjük a használt elektromos és elektronikus készülékeket, berendezéseket leadni az erre a célra létrehozott speciális hulladék gyűjtő központokba, ezáltal hozzájárulván a helyes újrahasznosítási folyamathoz, oltalmazván környezetünket és erőforrásainkat. Ne feledje! Minden egyes elektromos es elektronikus készülék amely a hulladék gyűjtőbe, a földre vagy a víz partjára kerül szennyezi a környezetet! Az elkülönített gyűjtést igénylő, hulladékká vált elektromos, elektronikus berendezés jelölése a mellékelt ábra szerint.



VITACOM ELECTRONICS SRL.

Adószám: RO 214527

400495 Kolozsvár (Cluj-Napoca), Bună Ziua u. SZ.N.

Tel: +40-264-438401*

export@vitacom.ro www.vitacom.ro